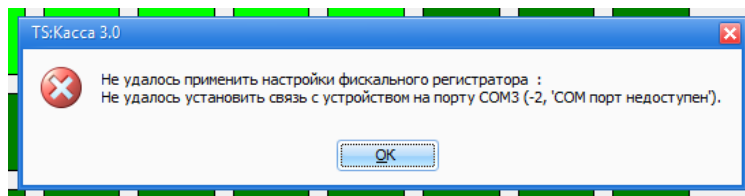


05-045 – Фискальный регистратор недоступен – 2020-04-02 для версии 3.7*

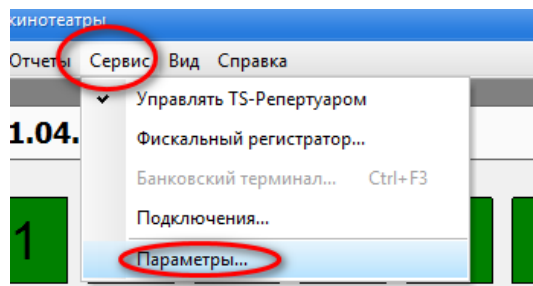
После входа в приложение TS:Касса выводится сообщение: «Не удалось применить настройки фискального регистратора: не удалось установить связь с устройством на порту COM (-2, 'COM порт недоступен')».



Данное сообщение говорит о том, что отсутствует связь между приложением TS:Касса и фискальным регистратором (ККМ).

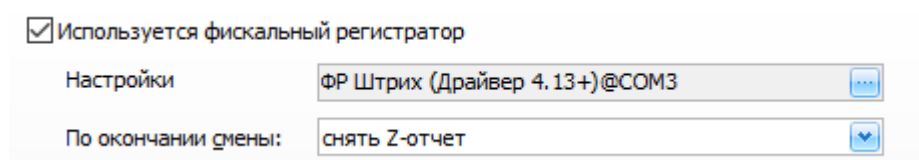
Для продолжения работы в нормальном режиме, необходимо:

- Выполнить проверку состояния фискального регистратора (ККМ), убедиться, что устройство включено, в устройстве присутствует чековая лента и крышка устройства закрыта.
- Выполнить проверку физического подключения фискального регистратора к ПК (проверить подключён ли кабель к порту USB).
- В приложении TS:Касса в пункте меню [Сервис] выбрать пункт [Параметры]

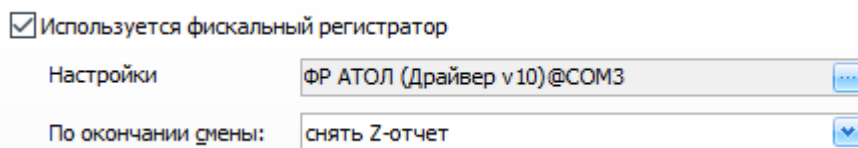


В разделе настроек на вкладке [Касса] убедиться, что модель фискального регистратора указана правильно.

Для ККМ марки ШТРИХ (Элвес ФР), значение поля [Настройки] должно быть [ФР Штрих (Драйвер 4.13+)@COMn], где n – номер COM-порта.

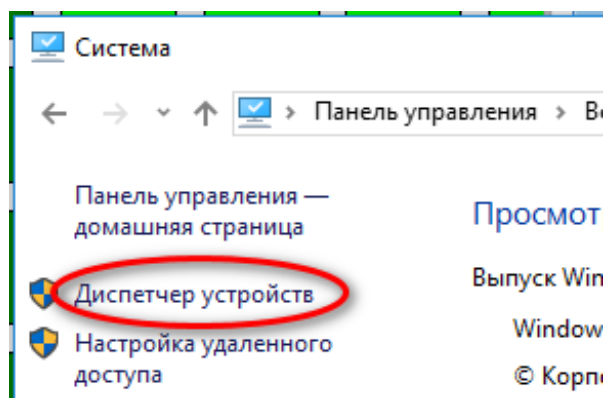


Для ККМ марки АТОЛ, значение поля [Настройки] должно быть [ФР АТОЛ (Драйвер v10@COM3)], где n – номер COM-порта.

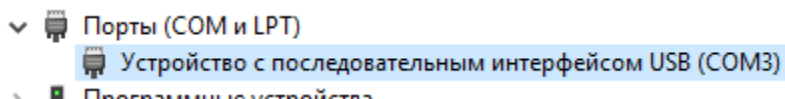


Если значение поля [Настройки] отличается от верного значения, значит необходимо произвести выбор верной модели и верного номера COM-порта.

Номер COM-порта возможно узнать, посмотрев необходимую информацию в диспетчере устройств (Панель управления Windows / Диспетчер устройств):



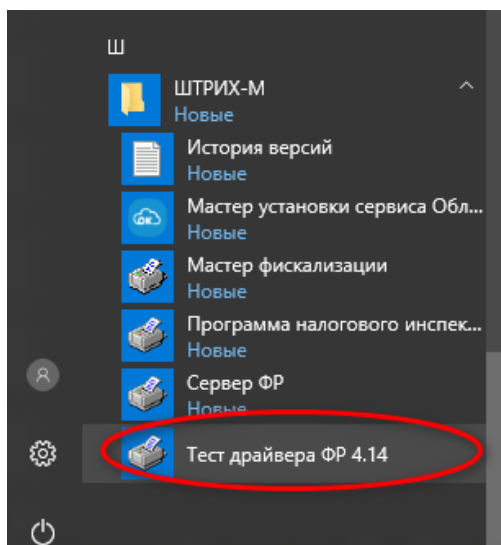
В диспетчере устройств в разделе [Порты (COM и LPT)] при условии нормального подключения фискального регистратора к порту ПК по USB, будет отображена информация [Устройство с последовательным интерфейсом USB (COMn)], где n – номер COM-порта.



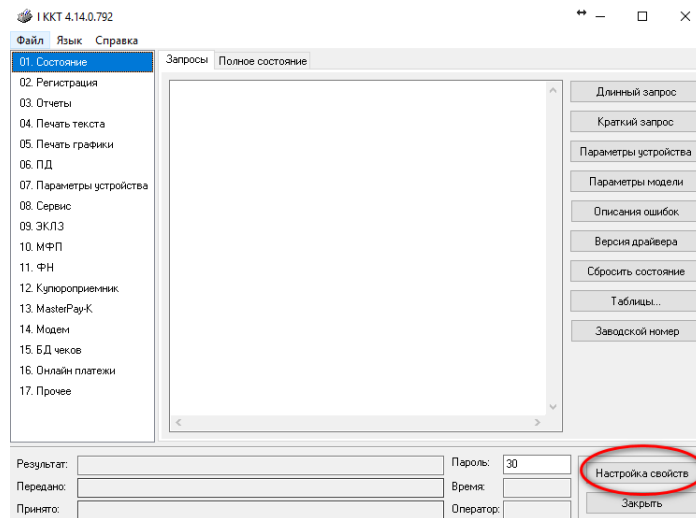
После того, как выполнена проверка всех настроек, необходимо перезапустить приложение TS:Касса и посмотреть результат.

Если в результате всех выполненных действий, задача с настройками подключения фискального регистратора не решена, то необходимо:

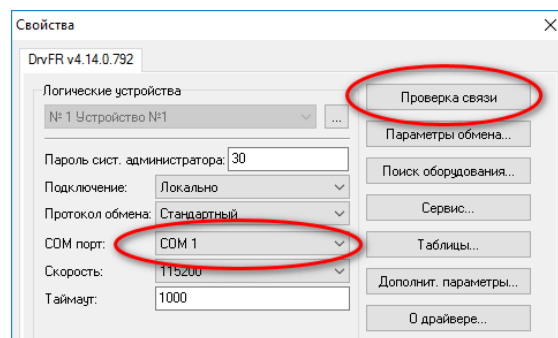
- Закрыть приложение TS:Касса не закрывая смены
- Выполнить запуск приложения [Тест драйвера ФР]



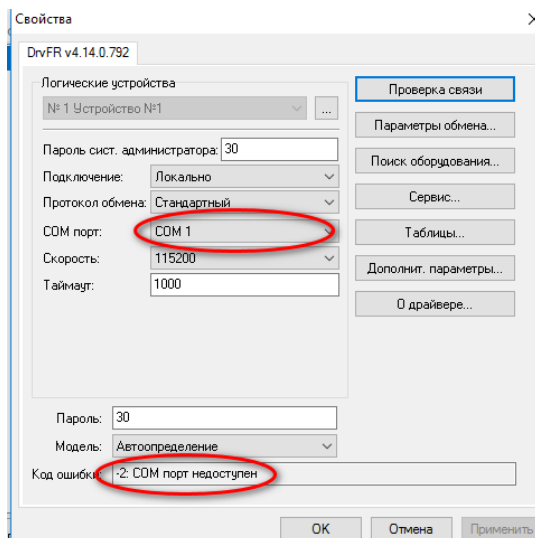
После запуска, в приложении [Тест драйвера ФР] нажать на кнопку [Настройка свойств].



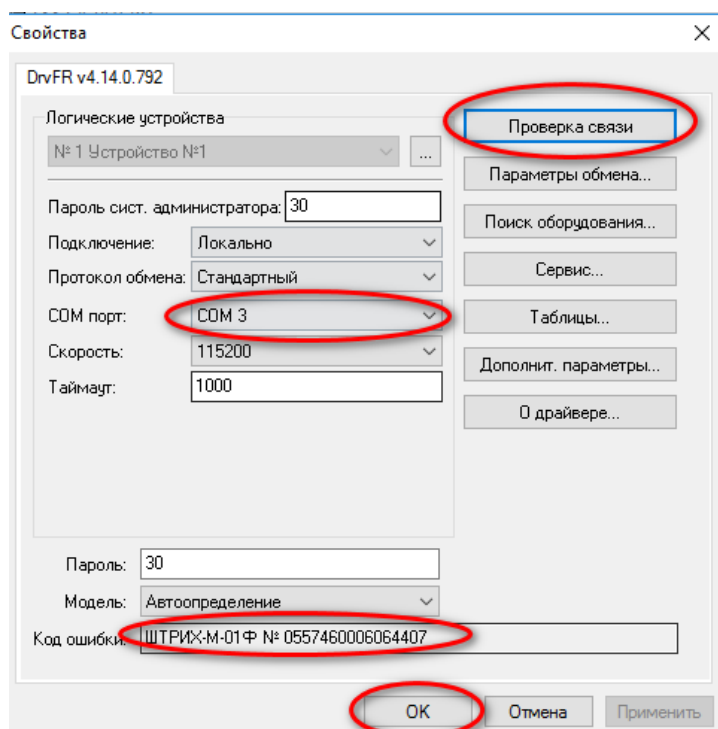
В окне [Свойства] необходимо удостовериться, что значение, указанное в поле [COM порт:] верное (номер порта) и нажать кнопку [Проверка связи].



Если значение указано неверно, то в поле [Код ошибки] будет выведена информация о том, что указанный порт недоступен.



В этом случае, укажите верный номер COM-порта в поле [COM порт] и нажмите кнопку проверка связи.



Если значение номера COM-порта указано правильно, то в поле [Код ошибки] произойдёт отображение названия модели фискального регистратора и его заводского регистрационного номера.

После успешной проверки связи в утилите [Настройка драйвера ФР], необходимо подтвердить внесённые изменения кнопкой [OK] и закрыть программу.

Далее, необходимо запустить приложение TS:Касса и продолжить работу.

Если в результате вышеописанных действий не удалось установить подключение фискального регистратора в приложении TS:Касса, необходимо незамедлительно обратиться в техническую поддержку нашей Компании, отправив обращение на адрес support@soft.ru