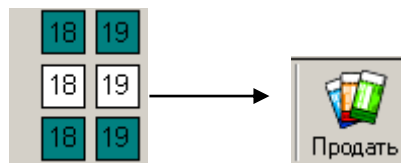


АЛГОРИТМ ДЕЙСТВИЙ КАССИРА ПРИ ВОЗНИКНОВЕНИИ БРАКА

ОТМЕЧАЕМ МЕСТА В ПРОГРАММЕ, НАЖИМАЕМ НА КНОПКУ ПРОДАТЬ, ИЗ ПРИНТЕРА ВЫХОДЯТ БИЛЕТЫ.



СРАВНИВАЕМ КОЛ-ВО БИЛЕТОВ КОТОРЫЕ СТАЛИ КРАСНЫМИ ПОСЛЕ ПЕЧАТИ НА ЭКРАНЕ И КОЛИЧЕСТВО ВЫШЕДШИХ ИЗ ПРИНТЕРА БИЛЕТОВ



ДАЛЕЕ ПОСЛЕ СРАВНЕНИЯ КОЛИЧЕСТВА БИЛЕТОВ ВОЗМОЖНЫ ТОЛЬКО 3 СИТУАЦИИ:

**ЕСЛИ НЕ РАВНО,
И ИЗ ПРИНТЕРА ВЫШЛО
БОЛЬШЕ БИЛЕТОВ
ЗНАЧИТ ЭТО 2-Й ТИП БРАКА**

ВАШЕ ДЕЙСТВИЕ:

ПО НОМЕРАМ БЛАНКОВ НАЙТИ
ЛИШНИЕ БИЛЕТЫ И ИСПОЛЬЗОВАТЬ
**КНОПКИ «ВСТАВИТЬ»/
«ДОБАВИТЬ»** для
ВНЕСЕНИЯ КОРРЕКТИРОВКИ

**ЕСЛИ РАВНО,
НО БИЛЕТЫ НЕ ПРИГОДЫ
для ОТДАЧИ клиенту,
ЗНАЧИТ ЭТО 1-й ТИП БРАКА**

ВАШЕ ДЕЙСТВИЕ:

НАЙТИ ИСПОРЧЕННЫЙ БИЛЕТ
В СПИСКЕ И УСТАНОВИТЬ ЕГО
СОСТОЯНИЕ **«ИСПОРЧЕН»**

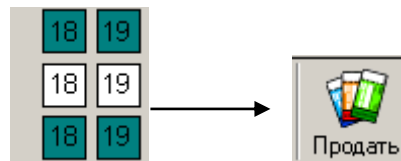
**ЕСЛИ НЕ РАВНО,
И ИЗ ПРИНТЕРА ВЫШЛО
МЕНЬШЕ БИЛЕТОВ
ЗНАЧИТ ЭТО 3-й ТИП БРАКА**

ВАШЕ ДЕЙСТВИЕ:

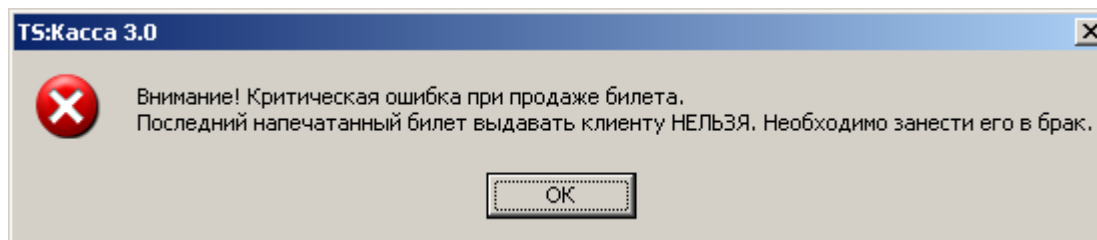
НАЙТИ НЕНАПЕЧАТАННЫЙ
БИЛЕТ В СПИСКЕ И
УСТАНОВИТЬ ЕГО СОСТОЯНИЕ
«НЕ НАПЕЧАТАН»

ВОЗМОЖЕН ТАК ЖЕ 4 ТИП СИТУАЦИИ – Т.Н. 4 ТИП БРАКА, ПРИ ЕГО ВОЗНИКНОВЕНИИ КАССИР ОБЯЗАН В ТОЧНОСТИ ВЫПОЛНИТЬ УКАЗАННЫЕ НИЖЕ ДЕЙСТВИЯ, ИНАЧЕ ВОЗНИКНУТ ПРОБЛЕМЫ С СВЕДЕНИЕМ ОТЧЕТНОСТИ В КОНЦЕ ДНЯ.

ОТМЕЧАЕМ МЕСТА В ПРОГРАММЕ, НАЖМАЕМ НА КНОПКУ ПРОДАТЬ, ИЗ ПРИНТЕРА ВЫХОДЯТ БИЛЕТЫ.



НА ЭКРАНЕ ВОЗНИКАЕТ СООБЩЕНИЕ ОБ ОШИБКЕ:



ВНИМАНИЕ!!!! ПРИ ЭТОМ МЕСТА НА ЭКРАНЕ НЕ ОТМЕЧАЮТСЯ КРАСНЫМИ !!!!! Т.Е. НЕ ПРОДАЮТСЯ!



ВАШЕ ДЕЙСТВИЕ:

- 1. СНЯТЬ ВЫДЕЛЕНИЕ С МЕСТА.**
- 2. НАЖАТЬ НА КНОПКУ «БРАК»**
- 3. УБЕДИТЬСЯ, ЧТО НАХОДЯЩИЙСЯ В СПИСКЕ БЛАНК ПО НОМЕРУ СООТВЕТСТВУЕТ ВЫШЕДШЕМУ ИЗ ПРИНТЕРА.**
- 4. НАЖАТЬ «ОК»**
- 5. ПОВТОРНО НАПЕЧАТАТЬ БИЛЕТ.**
- 6. ЕСЛИ ПРИ ПОВТОРНОЙ ПЕЧАТИ ПОВТОРИЛАСЬ ТА ЖЕ ОШИБКА, ВЫПОЛНИТЬ ДЕЙСТВИЯ УКАЗАННЫЕ В П. 1-4, ЗАТЕМ ЗАКРЫТЬ ПРОГРАММУ ТС:КАССА, ЗАПУСТИТЬ СНОВА, СВЕРИТЬ НОМЕР БЛАНКА В ПРИНТЕРЕ И В ПРОГРАММЕ, ПРОДОЛЖИТЬ РАБОТУ.**