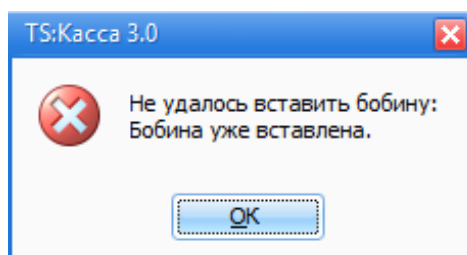
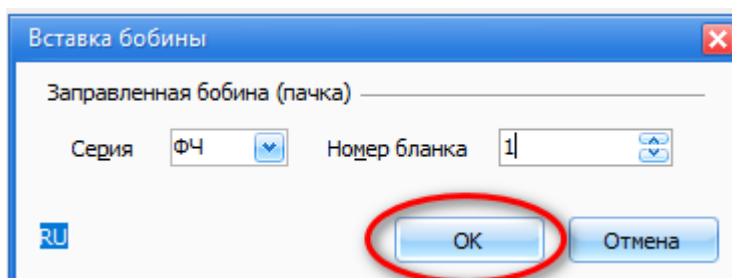


05-010 – Не удалось вставить бобину – 2020-04-02 для версии 3.7*

При попытке выполнения операции [Вставить бобину] появляется сообщение: «**Не удалось вставить бобину: Бобина уже вставлена.**».

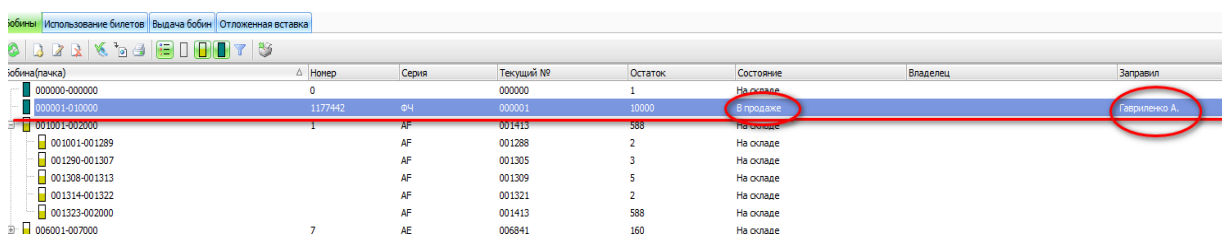


В данном случае, приложение TS:Касса сообщает о том, что бобина, серия и номер которой указаны при операции вставки, на данный момент уже используется.

Это означает, что **предыдущий кассир не закрыл свою кассовую смену и не произвел операцию извлечения бобины.** Таким образом, бобина, которую использовал данный кассир, находится в статусе [Используется].

В данной ситуации, необходимо:

- Выполнить запуск приложения TS:Менеджер и открыть в нём раздел [Бобины]



бобина(пачка)	Номер	Серия	Текущий №	Остаток	Состояние	Владелец	Заправил
000000-000000	0		000000	1	На окладе		
000001-010000	1177442	ФЧ	000001	10000	В продаже		Гавриленко А.
001001-000200	1	AF	001413	588	На окладе		
001001-001289		AF	001288	2	На окладе		
001290-001307		AF	001305	3	На окладе		
001308-001313		AF	001309	5	На окладе		
001314-001322		AF	001321	2	На окладе		
001323-002000		AF	001413	588	На окладе		
006001-007000	7	AE	006841	160	На окладе		

В разделе [Бобины], найти требуемую пачку билетов по серии и номеру и получить информацию о состоянии бобины и сотруднике, который на данный момент использует эту бобину.

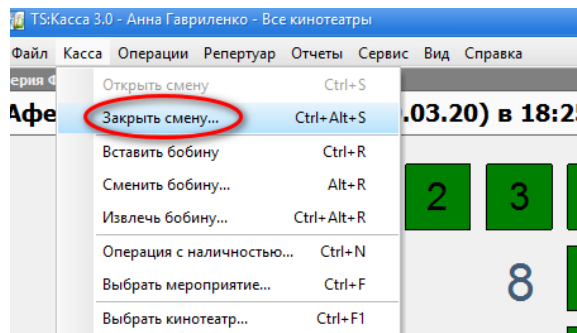
В данном случае, состояние необходимой бобины [В продаже] и бобина используется сотрудником [Гавриленко А.].

Для разрешения данной ситуации, необходимо выполнить вход в приложение TS:Касса с паролем сотрудника [Гавриленко А.] и выполнить корректное закрытие кассовой смены данного сотрудника.

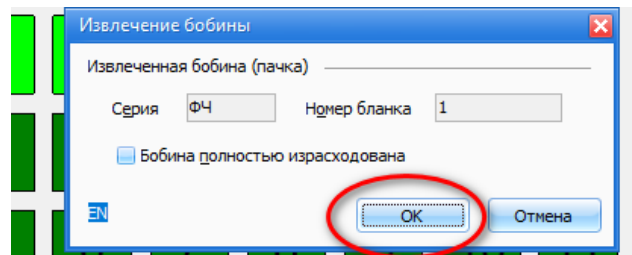


При входе с паролем сотрудника, не выполнившего корректное закрытие кассовой смены, приложение отображает сообщение «Смена была открыта dd/mm/yyyy в hh/mm/ss. Необходимо закрыть смену до dd/mm/yyyy в hh/mm/ss».

Для совершения операции закрытия смены, необходимо выполнить выбор пункта меню [Касса] и в появившемся списке нажать на пункт [Закрыть смену].



После выполнения операции закрытия смены, отображается диалог извлечения бобины:



Затем необходимо повторить попытку вставки необходимой бобины, выполнив вход в приложение TS:Касса с паролем необходимого сотрудника.