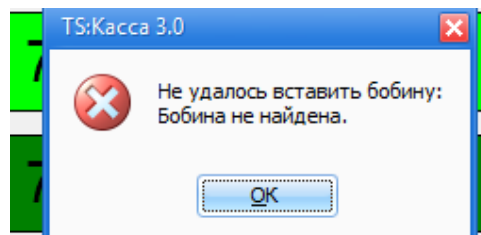
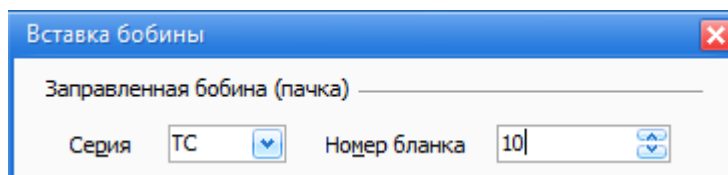


## 05-015 – Бобина не найдена – 2020-04-02 для версии 3.7\*

При выполнении операции [Вставить бобину] в приложении TS:Касса появляется сообщение: **«Не удалось вставить бобину: бобина не найдена».**



Данное сообщение говорит о том, что бобина, серия и номер бланка которой указаны в окне [Вставка бобины], отсутствует в билетной системе.

Для продолжения работы в приложении TS:Касса в нормальном режиме, необходимо:

- Убедиться в том, что значение серии бобины введено верно

\* Например, в данном случае серия бобины [ТС]. Данные символы выглядят одинаково и на русской и на английской раскладке клавиатуры, но в то же время для билетной системы являются абсолютно (!) разными символами. Поэтому в поле [Серия] необходимо вводить именно те значения, которые были указаны при регистрации бобины на конкретной раскладке клавиатуры.

Если причина была в неверной раскладке клавиатуры, смените раскладку на необходимую и повторите операцию вставки бобины.

При неудачной попытке, необходимо:

- Убедиться в том, что бобина зарегистрирована (присутствует) в билетной системе. Для этого, необходимо выполнить запуск приложения TS:Менеджер и выбрать раздел [Бобины]. В списке бобин найти необходимую пачку.

Бобина (пачка)	Номер	Серия	Текущий №	Остаток	Состояние
000000-000000	0		000000	1	На окладе
000001-010000	1177442	ФЧ	000014	9987	На окладе
000010-000025	1177443	ТС	000013	13	На окладе
001001-002000	1	AF	001413	588	На окладе
006001-007000	7	AE	006841	160	На окладе

Если бобина присутствует в списке, то при операции вставки в приложении TS:Касса допущены ошибки.

Если бобина отсутствует в списке, то необходимо выполнить операцию добавления новой бобины в приложении TS:Менеджер, после чего повторить операцию вставки в приложении TS:Касса.